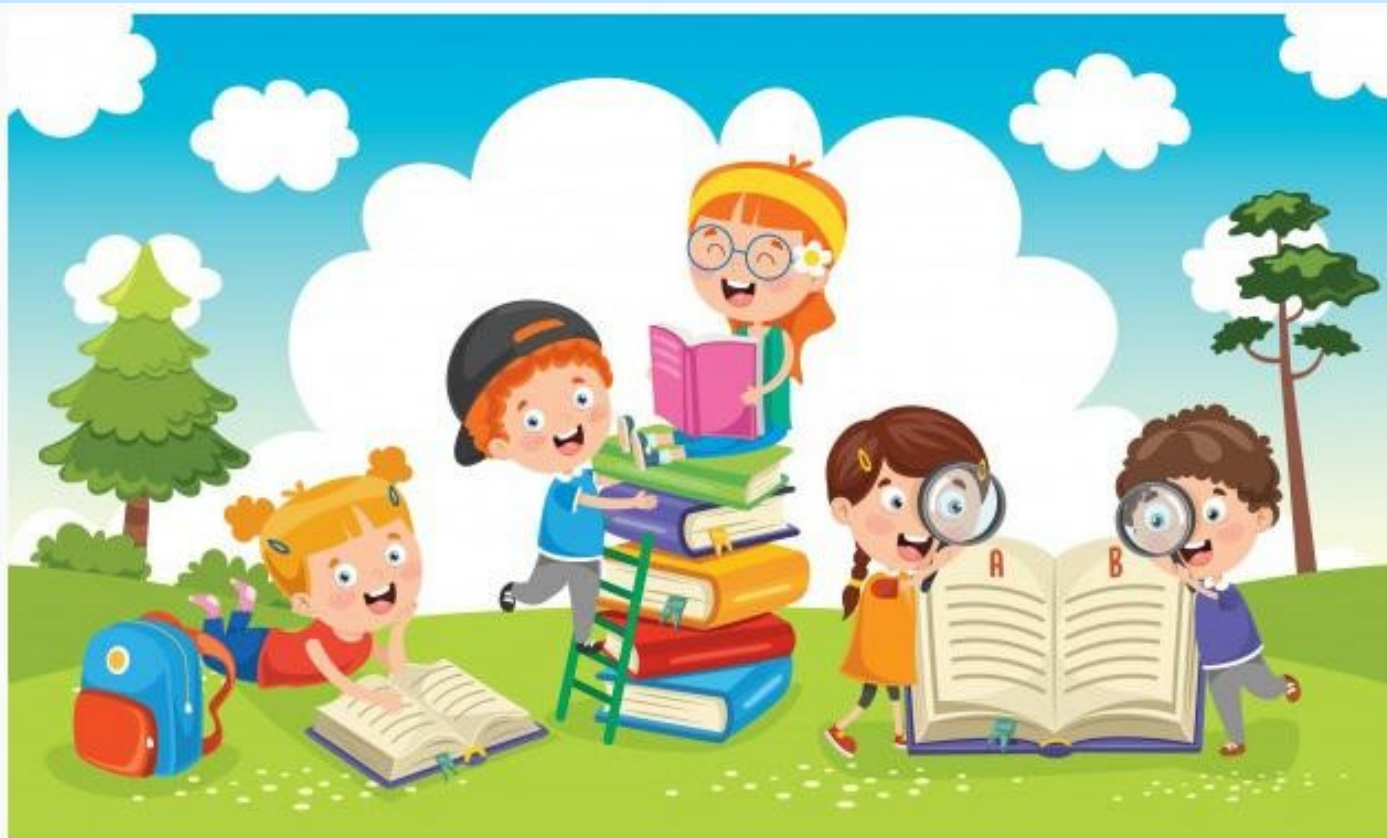


# ICS LIGURIA di ROZZANO

Rientro in Sicurezza

Qualche  
**regola**  
per il rientro  
**ascuola**  
in **sicurezza**



# Non posso andare a scuola se ...



Ho febbre oltre i 37.5 °C



Nelle ultime 2 settimane sono stato a contatto con malati di COVID o con persone in isolamento



**Ho sintomi riconducibili al COVID**



Consulto il medico curante ed i protocolli sanitari vigenti

**In caso di malattia per rientrare a scuola sarà necessario il certificato medico**

**DAD**



Per gli studenti con «fragilità»  
certificate e per le assenze  
prolungate

Potrà essere attivata la **didattica a  
distanza**.



# Orari e accesso



## ENTRATA E USCITA

-per evitare promiscuità tra alunni  
si entrerà da ingressi diversi  
seguendo le indicazioni del  
personale scolastico

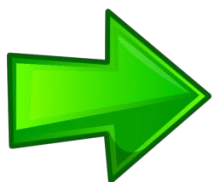


È fondamentale la  
**puntualità**  
in ingresso e uscita



Gli orari possono variare da classe a  
classe

Segui le indicazioni che ti verranno  
date



## Per entrare ed uscire:



Indosso la mascherina



Seguo i percorsi predisposti



Mantengo un metro di distanza  
dai compagni

# Accesso genitori / accompagnatori

## INFANZIA

### PRIMARIA e SECONDARIA

L'ingresso alle persone esterne è consentito solamente **previa autorizzazione** della scuola per **gravi motivi**



## Evitiamo gli assembramenti all'esterno!



Un solo accompagnatore per alunno



Non tratteniamoci nei pressi degli edifici scolastici (marciapiedi, parcheggi, piazzali, ...)

---

## Accesso in caso di sintomatologia dell'alunno



La famiglia è immediatamente avvisata ed è tenuta al prelievo dell'alunno nel minore tempo possibile.



È indispensabile la costante reperibilità di un familiare o delegato durante l'orario scolastico.

# Mascherine

## scuola primaria e secondaria



Ogni alunno deve essere dotato dalla famiglia di mascherina monouso o di altro tipo (es. lavabile)



### La mascherina va usata:



- All'ingresso e all'uscita  
Durante gli spostamenti  
all'interno della scuola



- Quando non si riesce a garantire la **distanza di 1 metro**, anche se si è all'aperto (ad esempio durante il gioco libero)



- Per andare al **bagno**



**Su richiesta dell'insegnante che stabilirà la necessità volta per volta**



- Per l'accesso agli **spazi comuni**



- In tutte le altre occasioni segnalate

# Mascherine dove tenerle ...



Porta con te una **bustina igienica** dove riporre la mascherina quando non è previsto l'utilizzo



Se devi **gettare** la tua mascherina monouso cerca gli **appositi contenitori**





# Tieni le mani pulite!



Quando vai in bagno  
lava bene le mani  
con il sapone



Asciugale con le  
salviette usa e getta.

Non si possono usare  
asciugamani personali

In ogni aula e negli spazi comuni  
è disponibile  
un dispenser con gel disinfettante



## Merenda



La merenda è **personale**.  
Non è ammesso lo scambio  
di cibi e bevande

Le borracce devono essere  
identificabili con **nome e  
cognome**  
e non scambiate tra alunni



## Materiale scolastico e non



Non portare giochi da casa.  
A scuola troverai tutto ciò  
che serve anche per giocare!

Non condividere il materiale  
scolastico con i compagni

Non scambiare con i compagni  
libri e quaderni.



Porta una borsa da casa dove  
poter mettere giacca,  
cappellino,  
ecc. La appenderai fuori  
dall'aula.



Segui sempre  
le indicazioni  
fornite  
dai tuoi  
insegnanti!



Se hai dei  
dubbi,  
chiedi a loro!



Questo documento, in costante aggiornamento, è stato redatto dall'IC Manzoni di Rosate. È rilasciato con licenza Creative Commons Attribuzione 4.0 Internazionale, in modo che possa essere liberamente riutilizzato ed eventualmente adattato alle singole realtà scolastiche. Questo documento è distribuito con Licenza Creative Commons Attribuzione 4.0 Internazionale.